

# CAISSE COMMUNE DE L'ALIMENTATION EN GIRONDE

*VERS UNE SÉCURITÉ SOCIALE DE L'ALIMENTATION EN GIRONDE*



**08/10/25**

# ACCLIMAT'ACTION

## QUI SOMMES-NOUS ?

STRUCTURES  
DE L'ESS

HABITANTS

CHERCHEURS



## VALEURS COMMUNES

DÉMOCRATIE  
ALIMENTAIRE

ÉDUCATION  
POPULAIRE

JUSTICE SOCIALE

**2020**

**DU COLLECTIF ...**

*Un constat partagé*

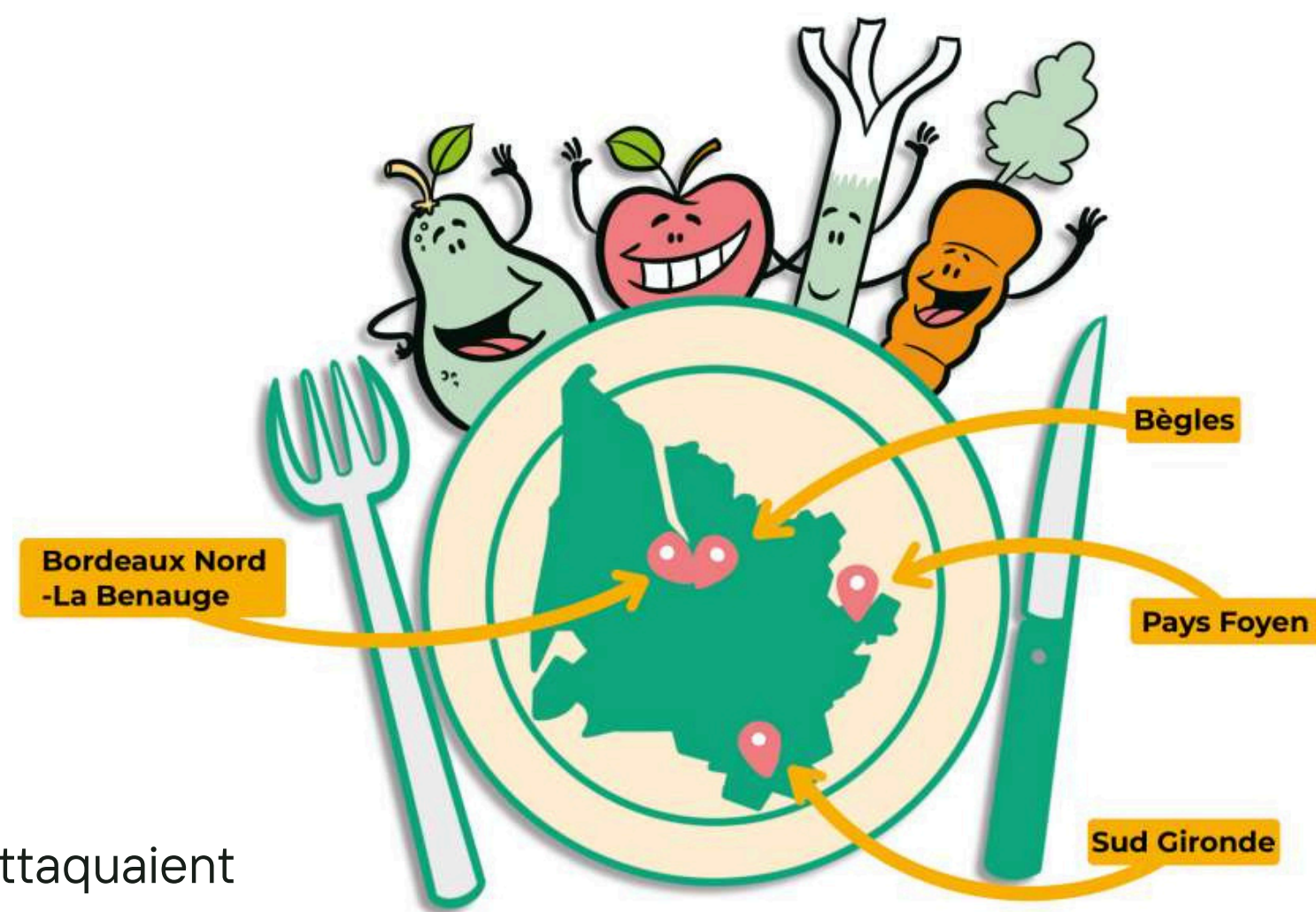
Leurs actions individuelles ne s'attaquaient pas aux racines structurelles des inégalités sociales d'accès à l'alimentation.

**2024**

**... À L'ASSOCIATION**

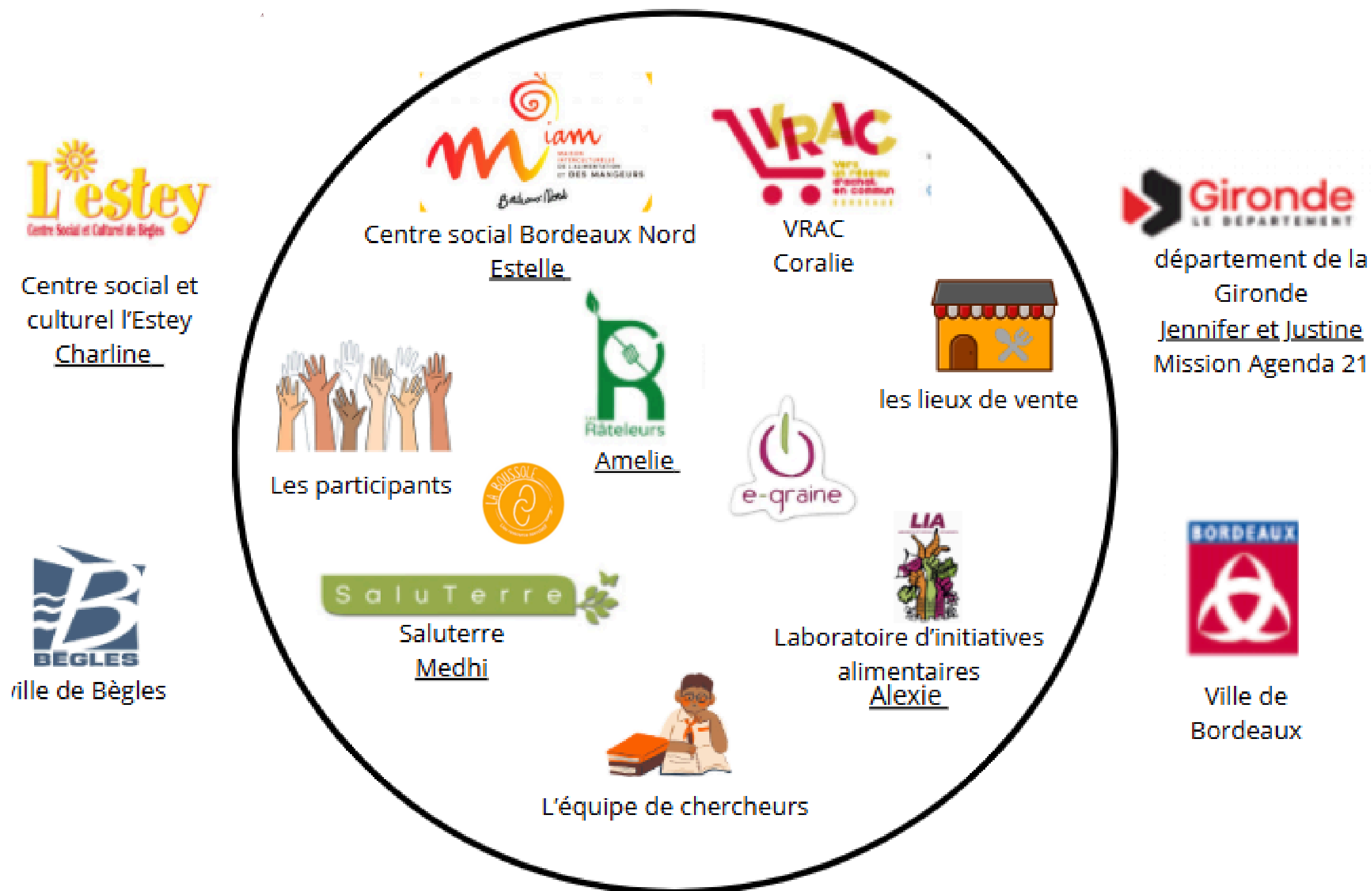
*La raison d'être de l'association*

L'expérimentation et la mise en œuvre d'une démocratie alimentaire. La prise ou la reprise en main par les citoyens de leur pouvoir d'agir individuel et collectif vers un système alimentaire durable : depuis le champ jusqu'à l'assiette, en passant par l'élaboration et l'expérimentation de politiques publiques.



**COOPÉRATION DE TERRITOIRES  
URBAINS ET RURAUX**

# LES PARTENAIRES DU PROJET





# POUR UNE SÉCURITÉ SOCIALE DE L'ALIMENTATION

QUI REPOSE SUR 3 PILIERS



**2020**

COLLECTIF POUR UNE  
SSA

RECHERCHE ACTION  
Acclimat'action

**2023**

PARCOURS  
D'ENGAGEMENT:

construction de la Charte commune de conventionnement

**2024**

LANCEMENT DE LA CAISSE COMMUNE  
DE L'ALIMENTATION EN GIRONDE

Co-construction habitants et collectivités

➤ Précarité alimentaire grandissante

➤ Besoin de transformer le système alimentaire vers un système plus durable

➤ Volonté de reprendre le pouvoir de décision sur son alimentation autrement que par l'acte d'achat profondément inégalitaire



# PARCOURS D'ENGAGEMENT

40 HABITANTS DES 4 TERRITOIRES

## PHASE 1 : CRÉATION D'UN SOCLE COMMUN DE CONNAISSANCE

JANVIER - MARS 2023

Réfléchir autour des enjeux que pose une idée reçue sur l'alimentation et le système alimentaire à partir de l'intervention d'experts.

FICHES IDÉES  
REÇUES

PIÈCE DE THÉÂTRE  
ACCLIMA'TABLE

CAPSULES VIDÉOS



IDÉE REÇUE N°6

« LE LOCAL C'EST L'IDÉAL »

Gironde  
LE DÉPARTEMENT



C'est évident :  
Il faut développer le local



Nos besoins

UN ACCÈS  
à une alimentation

• LOCALE

• NUTRITIVE

• DURABLE

C'est quoi au fait « le local » ???  
(COMMUNE ? DÉPARTEMENT ? FRANCE ? DOM-TOM ? ...)

Autour de chez moi ...  
... il n'y a que des pissenlits

J'♥ la cuisine du monde, moi ...

De quel point de vue parle-t-on ?  
Celui du consommateur ...  
... ou du producteur ?

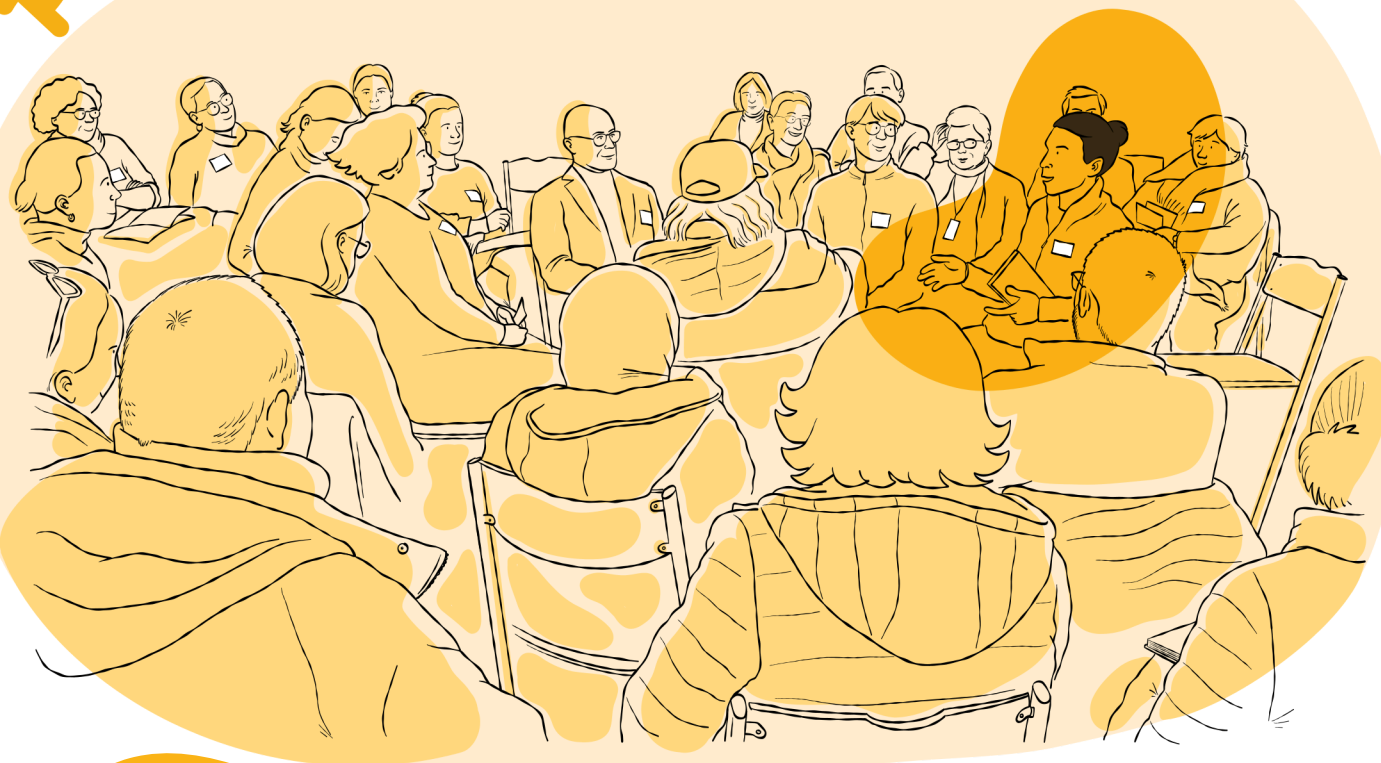


\* Il nous en faudrait le double !

PUNCH  
memory.com



# Parcours d'engagement



## CHARTRE COMMUNE DE CONVENTIONNEMENT

➤ **Ambitieuse** en terme de transition agricole et alimentaire

➤ **Accessible et incitative** pour les points de vente et participant.e.s

➤ **Réalisable** à court terme

## PHASE 2 : ÉLABORATION DE LA CHARTE COMMUNE DE CONVENTIONNEMENT

MARS - JUIN 2023

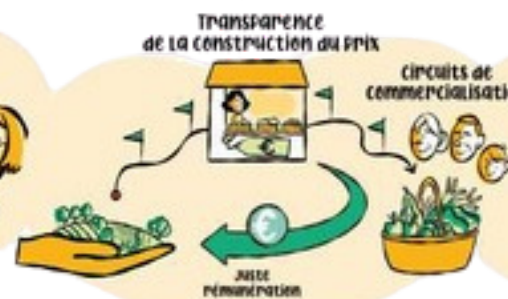
**Critère lieu 1**  
Accessibilité et  
inclusivité



**Critère lieu 2**  
Bien-être au  
travail



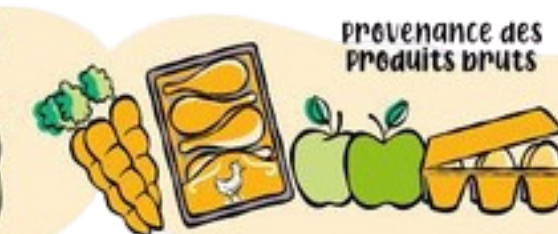
**Critère lieu 3**  
Transparence et  
juste rémunération



**Critère lieu 4**  
Pratiques agricoles  
durables



**Critère lieu 5**  
Localité des  
produits



**Critère produit 1**  
Pratiques agricoles  
durables

**Critère produit 2**  
Localité des  
produits

**Critère produit 3**  
Saisonnalité

**Critère produit 4**  
Emballage

**Critère produit 5**  
Produits bruts et  
peu transformés

**Critère produit 6**  
Produits essentiels  
pour cuisiner

**Critère produit 7**  
Nutritifs et bons  
pour la santé

**Critère produit 8**  
Produits non  
raffinés

# PRÉFIGURATION DE L'EXPÉRIMENTATION

Consortium d'acteurs locaux (habitants, collectivités et acteurs locaux) et animatrices d'Acclimat'action par territoire d'expérimentation.

**QUI ?**

**COLLECTIFS  
TERRITORIAUX**

**QUIEL RÔLE ?**

Participer à la co-construction, évaluer la faisabilité, être force de proposition sur la mise en œuvre opérationnelle et territoriale de l'expérimentation.

Représentants citoyens des collectifs territoriaux, Conseil Départemental de la Gironde, Ville de Bordeaux, Acclimat'action.

**GOUVERNANCE**



**COMITÉ  
STRATÉGIQUE**

**QUI ?**

**COMITÉ  
TECHNIQUE**

**QUI ?**

Citoyens des collectifs territoriaux, techniciens des collectivités contributrices et animatrices d'Acclimat'action.

**QUEL RÔLE ?**

Construire des scénarios de mise en œuvre pour l'expérimentation.

**QUIEL RÔLE ?**

Décider des grandes orientations stratégiques du projet, proposer et valider des scénarios de mise en œuvre pour l'expérimentation de 2024.



Cotisation auto-déterminée  
avec l'aide d'un guide

**COTISER SELON SES MOYENS  
UTILISER SELON SES BESOINS**



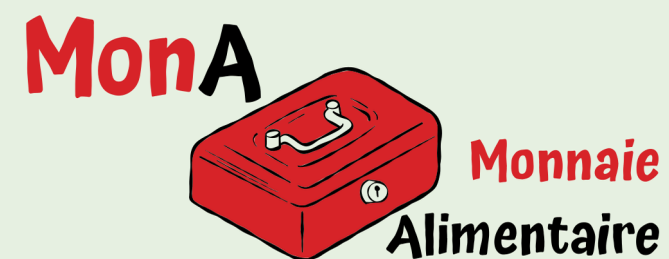
**GOUVERNANCE**

4 CAISSES  
LOCALES

CA  
ACCLIMAT'ACTION

CAISSE  
COMMUNE

**CHOIX DE L'OUTIL**



**PROCESSUS DE CONVENTIONNEMENT**

1

AUTO-EVALUATION

2

ÉCHANGE AVEC LE BINÔME  
DE CONVENTIONNEMENT

3

DÉCISION EN CAISSE LOCALE

Conventionnement pondéré,

- 3 critères validés : 50 %
- 4 critères validés : 75 %
- 5 critères validés : 100%

4

LISTE DES PRODUITS  
CONVENTIONNÉS

# VERS UNE SÉCURITÉ SOCIALE DE L'ALIMENTATION EN GIRONDE

## QUI SONT LES PARTICIPANT.E.S ?



178 foyers pour 391 personnes selon des critères de représentativité économique et familial

**43 %** des foyers vivent sous le seuil de pauvreté

**57 %** des foyers déclarent ne pas pouvoir se nourrir en **quantité et/ou qualité suffisante**.

## QUELS SONT LES POINTS DE VENTE CONVENTIONNÉS ?

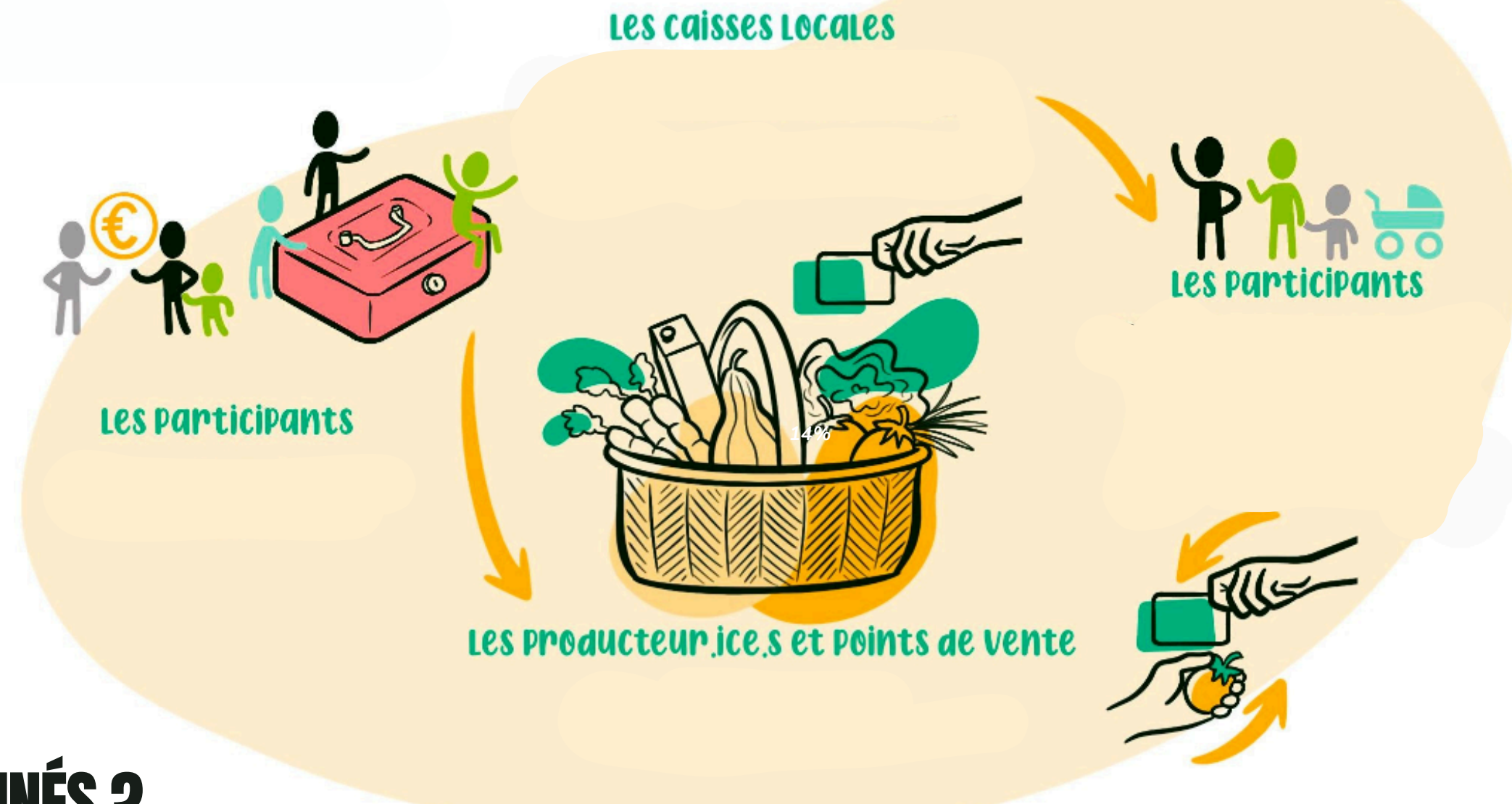
**47** points de vente conventionnés sur les quatre territoires

12 COMMERCE  
DIVERSIFIÉS

13 ARTISAN.E.S

22 PRODUCTEUR.ICE.S

## QU'EST-CE QUE C'EST ?



**190 €** d'allocation MonA en moyenne par mois et par foyer

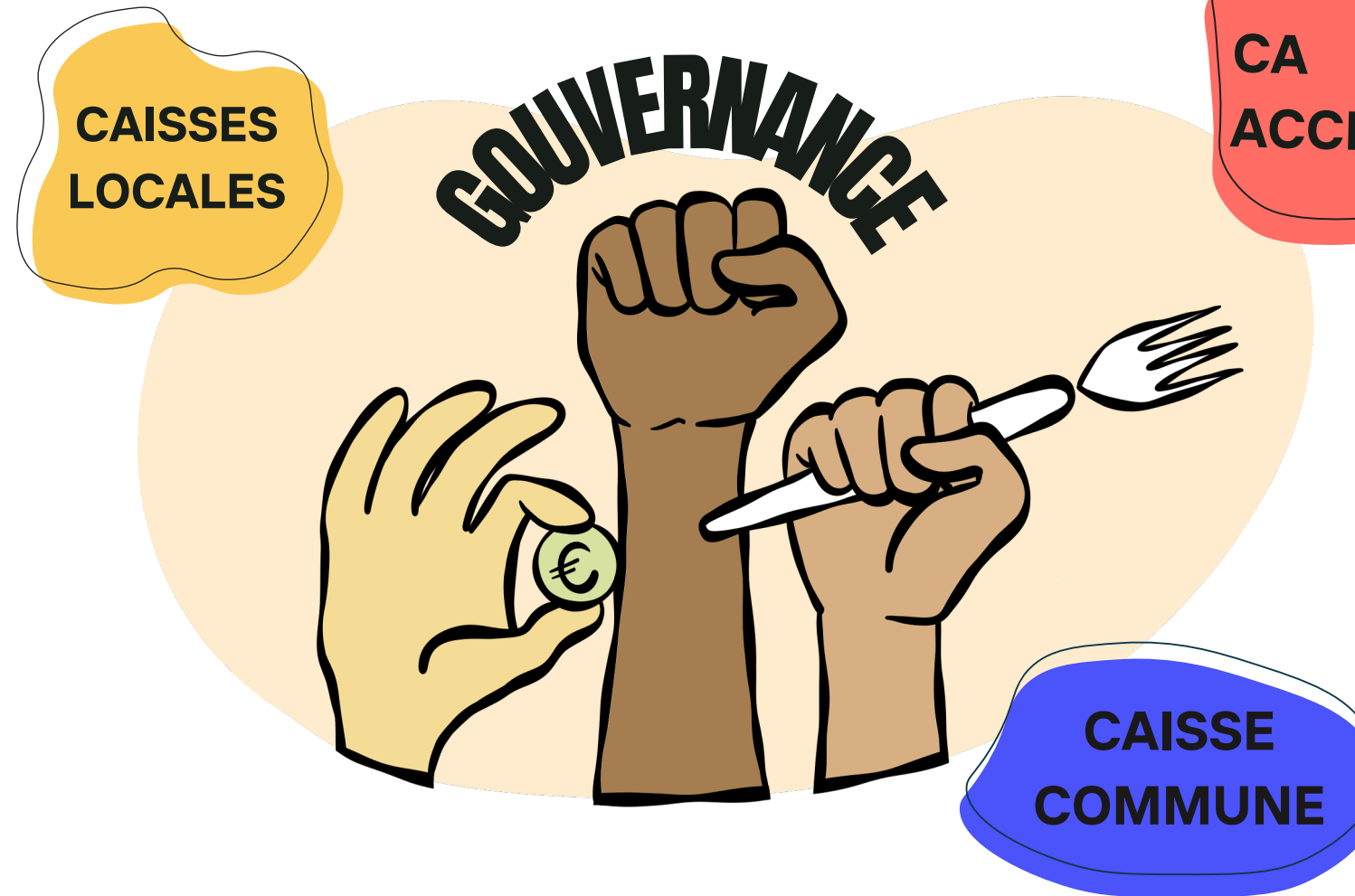
**50 €** de cotisation en moyenne par mois et par foyer

Participant.e.s cotisant.e.s (seuls décisionnaires), non cotisant.e.s, points de vente conventionnés, collectivités et acteurs locaux, animatrices référentes Acclimat'action

**QUI ?**

**QUEL RÔLE ?**

Prise de décision et mise en application du conventionnement, de sensibilisation et d'éducation populaire sur l'alimentation.



**QUI ?**

Représentant.e.s des caisses locales (seuls décisionnaires), CA d'Acclimat'action, collectivités contributrices, points de vente conventionnés.

Coordination globale du projet, gestion financière du projet, animation de la caisse commune

**QUEL RÔLE ?**

**QUEL RÔLE ?**

Echanges de pratiques, suivi financier, scientifique et global du projet, pilotage du projet, plaidoyer



# VIE DE LA CAISSE COMMUNE



décembre 2024

*Caisse  
commune*

**SEPTEMBRE 2024  
PAYS FOYEN**

*Lancement  
de la caisse*

**MARS 2024**

*Travail sur les  
scénarios possibles  
post-expérimentation*

**DÉCEMBRE 2024  
ARCACHON**

*Caisse  
commune*

*intercaisse*

*intercaisse*

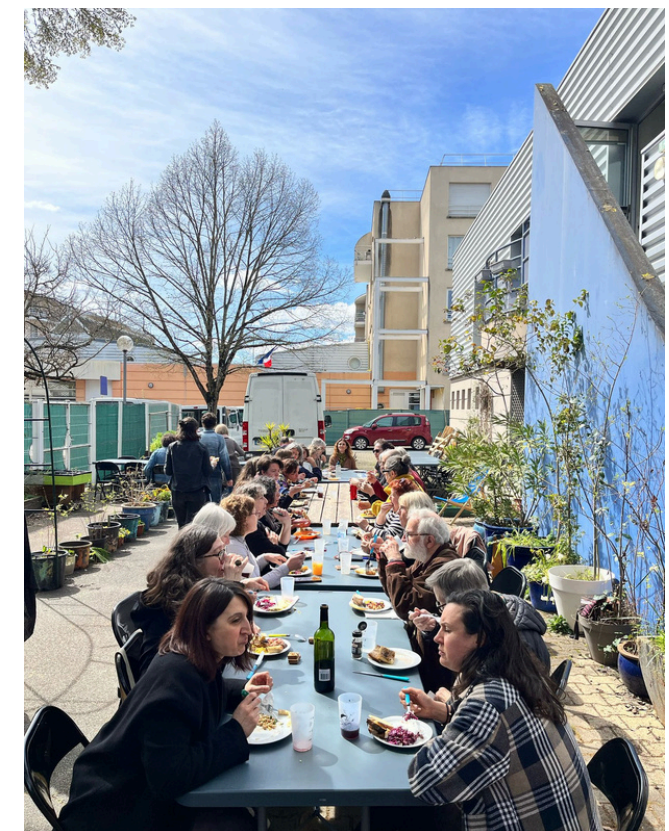
**MARS 2025  
CADENET**

*Caisse  
commune*

**MARS 2025  
BORDEAUX NORD**

*Fin de l'expé.  
Début de la  
période  
transitoire*

*mars 2025*





# VIE DES CAISSES LOCALES



**DES CAISSES LOCALES TOUS LES MOIS ... DES MOMENTS CONVIVIAUX...ET FESTIFS !**



**DES MOMENTS DE RENCONTRE ET D'ÉCHANGE ENTRE HABITANT.E.S ET PRODUCTEUR.ICE.S**



# DES VISITES CHEZ LES PRODUCTEURS, ARTISANS, TRANSFORMATEURS



visite de la Collective, Pains au Levain

## FILÈRE PRODUITS LAITIERS

### Contexte français

Le fromage et le beurre font partie de la culture française. Ce sont des produits de notre patrimoine. **77% des français** consomment des produits laitiers tous les jours. Mais savons nous comment ils sont produits et quels sont les enjeux qui se cachent derrière la filière ?



### Chiffres clés

- 98%** du lait se vend en grandes surfaces
- 1L** de lait brut produit 5L de lait vendus en distribution
- 60%** de l'élevage laitier français est intensif
- 80%** du salaire des éleveurs laitiers vient des aides publiques

### Labels et appellations

Le **lait bio** est en **perdition** : il se vend presque au même prix que le lait conventionnel, ce n'est pas rentable pour les producteurs.

des AOP/AOC suivent **cahiers des charges stricts** et peuvent être utilisés comme signe de qualité.

Quelques labels de qualité

### Saisonnalité

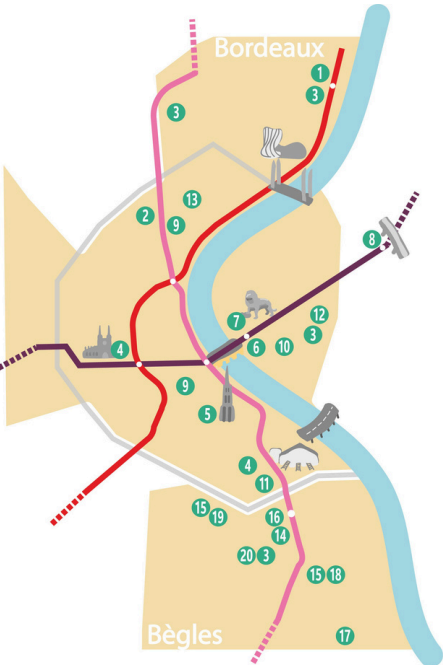
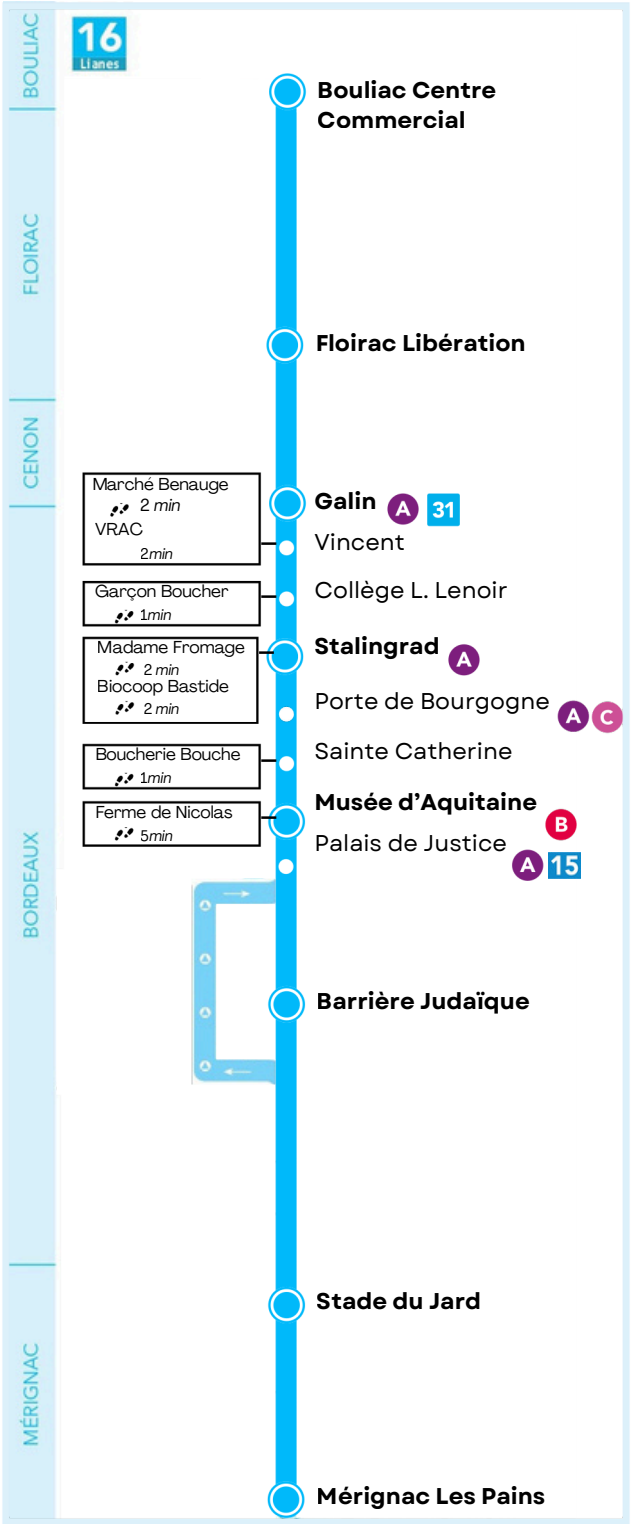
- La vache n'a **pas de saisonnalité**. Elle peut mettre bas et produire du lait toute l'année.
- Les chèvres et les brebis sont **saisonnées**. Naturellement, elles produisent du lait au **printemps et en été**, après la mise bas.
- Aujourd'hui, la **lactation longue** est largement utilisée. Elle consiste à continuer de traire l'animal sur 16 mois, sans mise bas intermédiaire.

### Traçabilité

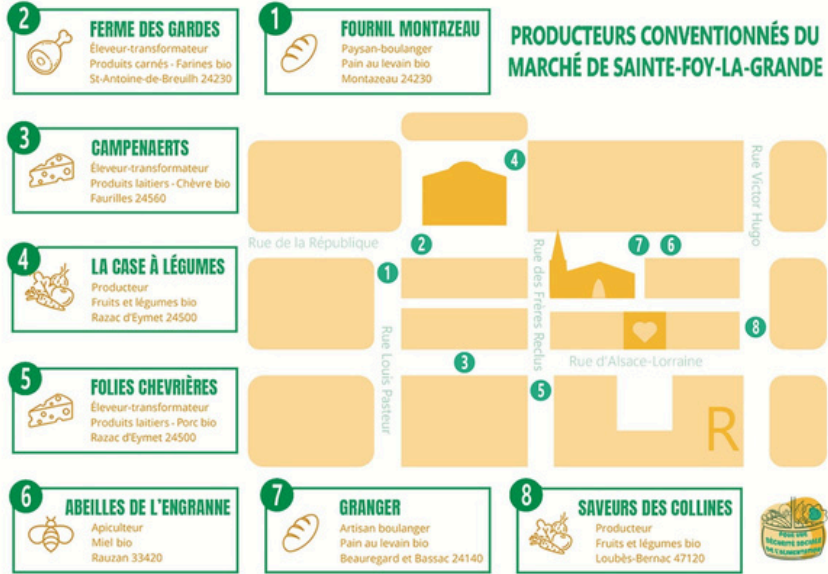
Depuis 2021, la traçabilité des produits laitiers **n'est plus obligatoire**, car "il n'y aurait pas de lien avéré entre **son origine et ses propriétés**" selon Lactalis.

## DES ÉTUDES SUR LES FILIÈRES OU SUR LES PRIX

Oeufs	Poireaux	Jambon	Salade
pour une boîte de 12... 3 MonA	pour une boîte de 12... 6 €	pour 1 kilo... 3,80 MonA	pour 1 kilo... 4,95 €
PRODUCTEUR	GRANDE DISTRIBUTION	PRODUCTEUR	GRANDE DISTRIBUTION



- 1 LA CAROTTE & LE LAPIN**  
Tram B - Claveau  
Bus 9 - Brandenburg
- 2 LOCAL'ATTITUDE**  
Tram C - Grand Parc  
Bus 82 - Frères Portmann
- 3 VRAC**  
Bacalan  
Benauges  
Aubier  
Bègles
- 4 FERME DE NICOLAS**  
Marché Puy d'Arland - mercredi matin  
Tram A ou B - Hotel de Ville  
Bus 16 - Musée d'Aquitaine  
Marché des Citerne - vendredi après-midi  
Tram C - Porte de Bourgogne  
Bus 20 et 31 - Baudoucheu
- 5 GÉRÈS BOULANGERIE**  
Tram A, B, C - Porte de Bourgogne  
Bus 20 - Capucins
- 6 MADAME FROMAGE**  
Tram A - Stalingrad  
Bus 16, 25 et 65 - Stalingrad
- 7 BIOCOOP BASTIDE**  
Tram A - Stalingrad  
Bus 16, 25 et 65 - Stalingrad
- 8 COOP PAYSANNE**  
Tram A - Gare de Cenon  
Bus 27, 31, 60 - Gare de Cenon  
TER - Gare de Cenon
- 9 BOUCHERIE BOUCHE**  
Tram C - Paul Doumer  
Bus 15 ou 5 - Paul Doumer  
Tram A - Sainte Catherine  
Cours V. Hugo
- 10 GARÇON BOUCHER**  
Bus 16, 25, 65 - Collège L. Lenoir
- 11 SUPERCOOP**  
Tram C - Terres Neuves  
Bus 20 - Brulaur
- 12 MARCHÉ BENAUGE**  
Maison du projet - 2e vendredi du mois  
Tram A - Thiers Benauges  
Bus 16 ou 31 - Vincent

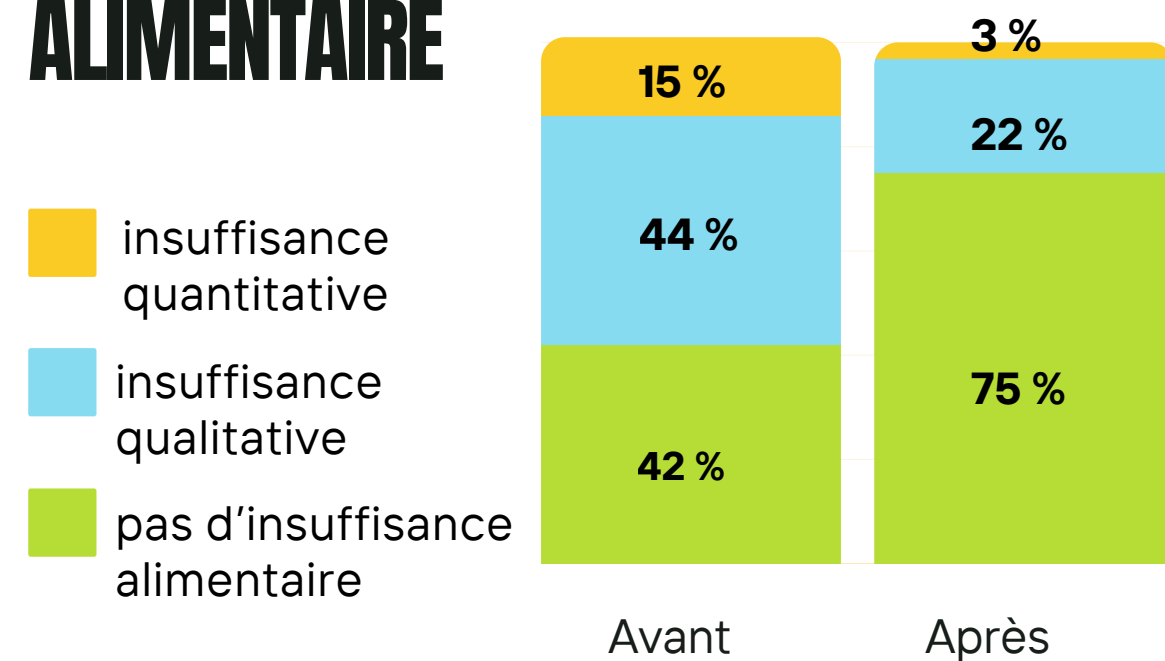


## DES CARTES POUR IDENTIFIER LES LIEUX CONVENTIONNÉS



# LES PREMIERS ENSEIGNEMENTS

## RÉDUCTION DE LA PRÉCARITÉ ALIMENTAIRE



## EVOLUTION DES PRATIQUES ALIMENTAIRES

Augmentation de la consommation de produits de qualité, bio et frais dans les épiceries locales et marchés.

Développe les coopérations entre les acteurs locaux...



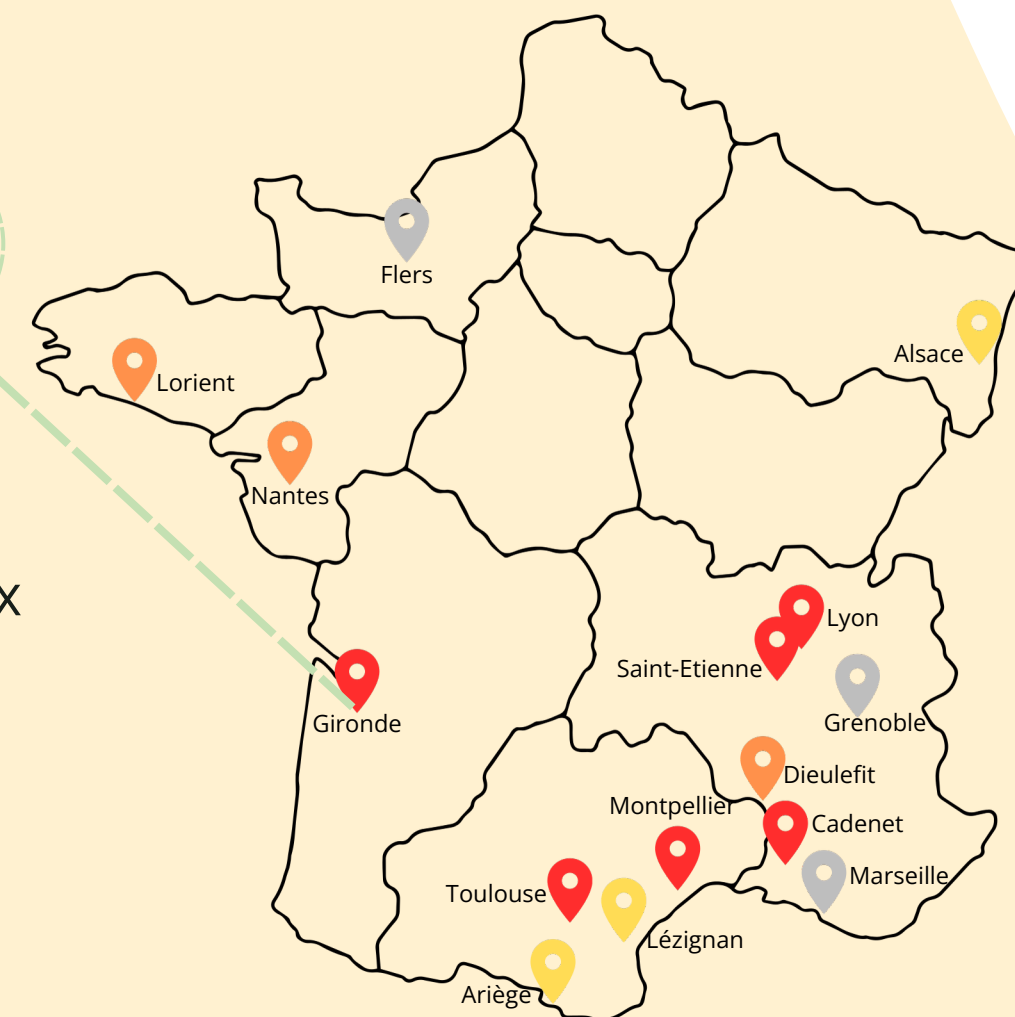
caisse commune

départemental

... et territoires urbains et ruraux

## PROJET QUI S'INSCRIT DANS SON TERRITOIRE A DIFFÉRENTES ECHELLES

Participation au plaidoyer national et à la démarche de "cumulabilité des expérimentations."



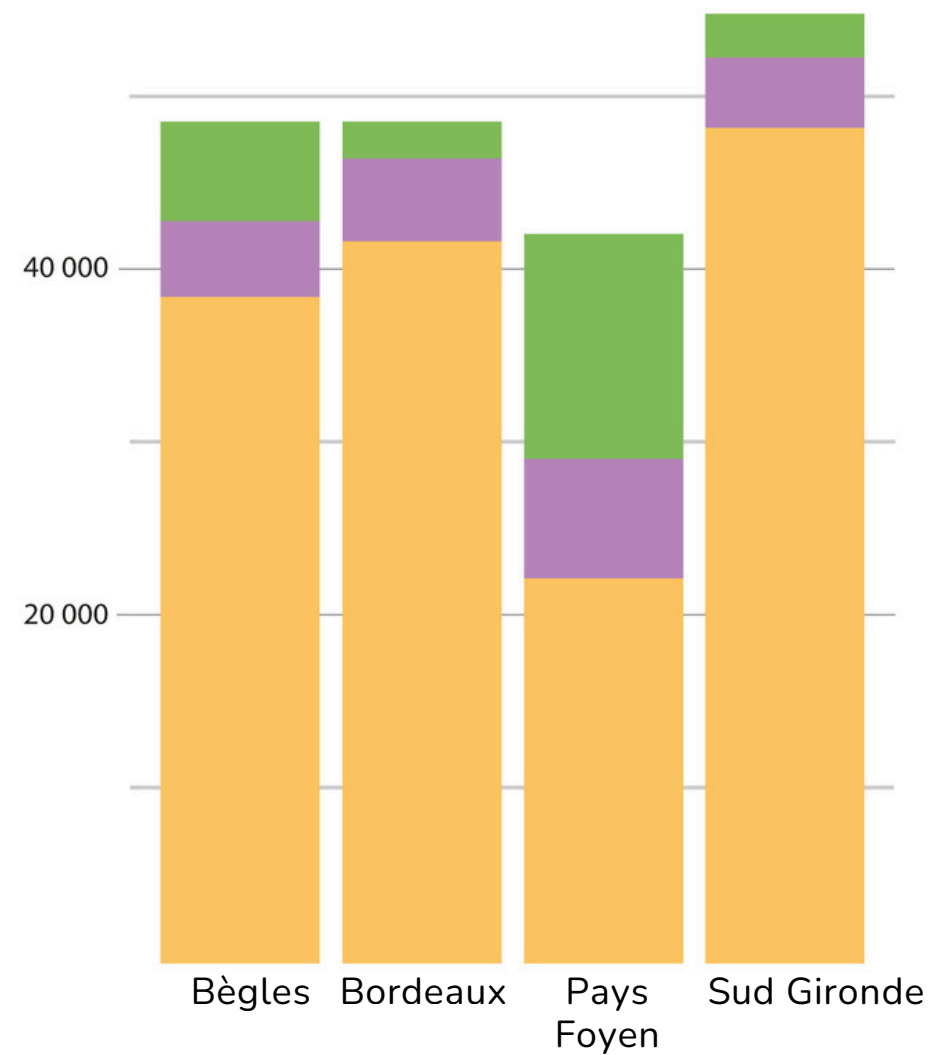
## DES EFFETS QUI DÉPASSENT LES ASSIETTES

Plus de plaisir à faire ses courses, cuisiner et manger pour les participants et des effets bénéfiques en terme de socialisation (invitation possibles et possibilité d'aider l'entourage proche).

*"J'utilise ma MonA pour aider ma famille et mes amis".*

## Répartition des MonA par type de points de vente

Type de points de vente :



## EFFET SUR LES FILIÈRES LOCALES

Elargissement des profils de la clientèle et augmentation du nombre de clients pour la majorité des points de vente.

**1 À 20%**

du CA des points de vente conventionnés.

### Une entrée "peu couteuse" pour les points de vente

Une procédure simple et bien conçue.

Peu de travail et des bénéfices parfois important.

## CONVENTIONNEMENT QUI CONFIRME PLUS QU'IL NE SÉLECTIONNE

**100 %** des points de vente visités ont été conventionnés.

La participation à l'expérimentation n'a pas entraîné d'évolution des pratiques pour **80%** des points de vente conventionnés.

## APPLICATION DE LA CHARTE DE CONVENTIONNEMENT SOUPLE ET SUBJECTIVE

**2** points de vente conventionnés à **75 %** \*dont une biocoop

**45** points de vente conventionnés à **100 %** \*dont une biocoop

Un conventionnement des produits très hétérogènes.

Des transactions qui s'éloignent du conventionnement de la charte.

**Une souplesse essentielle pour les personnes interrogées.**

**Mais une subjectivité qui pose pourtant des enjeux d'équité .**

## QUID DU PANEL?



Un **objectif atteint sur le panel souhaité**. Pour autant, quelques **disparités entre les territoires** avec moins de revenus bas à bègles, moins de revenus élevés en sud - gironde et sur-représentation des couples sans enfants en Pays-Foyen.

## ZOOM SUR LES CONSTATS



- Un **déséquilibre dans l'effort de cotisation** des foyers selon le niveau de revenus
- Un **montant moyen de cotisations de l'ordre de 50 euros**, qui semblerait être un plafond indépassable.
- pose les **limites des règles d'auto-détermination** dans un principe de redistribution des richesses tel que le prône la SSA

## UNE PARTICIPATION ENCOURAGEANTE



- moyenne de participation aux caisses locales: **33.76%**
  - moyenne de participation aux caisses communes: **12.66%**
- une participation qui **ne dépend pas des revenus mais de la composition familiale**.

## LA DÉMOCRATIE DANS LES CAISSES



Un espace de rencontres et de pluralité de points de vue

Une école de la démocratie

Un sentiment d'appartenance à un territoire

dépolitisation du discours, politisation des actions

universalité toujours en débat

inscription du projet dans des trajectoires militantes revendiquées



# NOS OBJECTIFS POUR LA SUITE

**PROLONGER ET CONCLURE LA PHASE 1 DE L'EXPÉRIMENTATION JUSQU'À FIN 2025 AFIN DE PRÉPARER LA PHASE 2 PRÉVUE EN 2026**

**TRANSFORMER CETTE EXPERIMENTATION EN UN VRAI OUTIL DÉMOCRATIQUE ET PERENNE DE LUTTE CONTRE LA PRÉCARITÉ ALIMENTAIRE ET DE TRANSFORMATION DU SYSTÈME AGRICOLE ET ALIMENTAIRE**

## DEPARTEMENTAL

**ACCOMPAGNER LE PROCESSUS D'APPROPRIATION CITOYENNE ET D'ENGAGEMENT PENDANT 9 MOIS SUPPLÉMENTAIRES**

**EXPÉRIMENTER DES ÉVOLUTIONS CIBLÉES SUR LA COTISATION ET LA REDISTRIBUTION**

**CONSOLIDER LA CAISSE COMMUNE ET SON RÉSEAU DE POINTS DE VENTE CONVENTIONNÉS ET ACCOMPAGNER SON ÉLARGISSEMENT**

## NATIONAL

**PARTICIPER AU PLAIDOYER NATIONAL POUR UNE SÉCURITÉ SOCIALE DE L'ALIMENTATION**

**CO-CONSTRUIRE LE CADRE RÉGLEMENTAIRE D'UNE SÉCURITÉ SOCIALE DE L'ALIMENTATION**

**POURSUIVRE LA DÉMARCHE DE "CUMULABILITÉ DES EXPÉRIMENTATIONS"**

**PRINTEMPS  
2025**

**ÉTÉ  
2025**

**AUTOMNE  
2025**

**HIVER  
2025 - 2026**

**PRINTEMPS  
2026**

**26 ET 27 NOVEMBRE**  
Journées de restitution scientifique  
de la 1ère année d'expérimentation

## MODELE ECONOMIQUE ET GLOBAL

Allocation transitoire de 50 € par foyer auto  
financée à 94 %

Allocation fixe de 100 € par foyer autofinancée à 60 %  
Travail sur la participation des entreprises  
Réflexion sur règles d'allocation et de cotisation

Expérimentation  
avec des  
entreprises

## AUTONOMISATION ET OUVERTURE

Décision sur l'ouverture des caisses locales : qui ?  
combien ? quand ? comment ?

Construction d'un parcours  
d'accueil et ouverture à une  
quarantaine de nouveaux foyers

Accueil ou préparation à l'accueil de  
nouveau territoire et de cotisant.e.s  
salarié.e.s

## FILIÈRES AGRICOLES ET ALIMENTAIRES LOCALES

Rôle et participation plus importante des producteur.ice.s et distributeur.ice.s  
conventionnés

Bilan du conventionnement  
Création d'un groupe de travail filières

**MERCI POUR VOTRE ATTENTION !**



BUDGET ALLOCATIONS 1ÈRE ANNÉE

AVRIL 2024 - MARS 2025 (12 MOIS)

DEPENSES		RECETTES		
Allocations via Achats de MonA par les participants	98 707 €	Cotisations libres et autodéterminées (minimum 10 €)	99 372 €	25,9 %
Allocations via Complément versée par la Caisse Commune	285 749 €	Reversements d'allocations à la caisse (dépassement plafond), Et Dons individuels à la caisse	6 639 €	1,7 %
		Subventions		
		Conseil Départemental de Gironde (Agenda 21)	150 000 €	39,0 %
		DREETS (Mieux Manger pour tous)	50 000 €	13,0 %
		CCAS et Ville de Bègles	10 000 €	2,6 %
		Aides facultatives		
		CCAS de Bordeaux	38 033 €	9,8 %
		Aides privées		
		Fondation Carasso	30 412 €	7,9 %
TOTAL	384 456 €	TOTAL	384 456 €	

# BUDGET COORDINATION, ANIMATION, GESTION 1ÈRE ANNÉE

JANVIER 2024 - JUIN 2025 (18 MOIS)

DEPENSES		RECETTES	
		Etat	
		DREETS (Mieux Manger pour tous)	48 842 €
		ADEME	30 000 €
		ASP (emplois aidés)	5 000 €
Dépenses de personnel (2,8 ETP)	97 354 €	Conseil Départemental Gironde (Agenda 21+ AILDS 2024)	35 000 €
		Conseil Régional NA (AMI IS)	40 000 €
Frais d’expertises, prestations d’animation et de gestion	57 699 €		
Frais directs Charges indirectes	18 131 € 1 222 €	Autofinancement	
		Ressources de prestations	2 240 €
		Aide privée (fondation carasso)	9 803 €
		Adhésions et dons	3 521 €
TOTAL	174 406 €	TOTAL	174 406 €

# BUDGET ALLOCATIONS 2ÈME ANNÉE - (50 MONA)

AVRIL 2024 - SEPTEMBRE 2025 (5 MOIS)

DEPENSES		RECETTES	
Allocations via achat de MonA par les citoyens	18 138 €	Cotisations citoyennes libres et autodéterminées	23 413 €
		<i>Dont cotisations supérieures à allocations reçues</i>	5 275 €
Allocations via Complément versé par la Caisse Commune	7 282 €	Dons individuels à la caisse	65 €
		Reversements d'allocations à la caisse (dépassement de plafond)	1 908 €
		Subventions et aides mobilisées	4 904 €
TOTAL	25 420 €	TOTAL	30 290 € (+4 870€)



# BUDGET ALLOCATIONS 2ÈME ANNÉE - (100 MONA)

## PRÉVISIONNEL

OCTOBRE 2025 - JUIN 2026 (9 MOIS)

DEPENSES		RECETTES	
Allocations via achat de MonA par les citoyens	80 910 €	Cotisations citoyennes libres et autodéterminées	88 110€
		<i>Dont cotisations supérieures à allocations reçues</i>	7 200 €
Allocations via Complément versé par la Caisse Commune	79 290 €	Dons individuels à la caisse	? €
		Reversements d'allocations à la caisse (dépassement de plafond)	3 204 €
		Subventions et aides mobilisées	68 886 €
TOTAL	160 200 €	TOTAL	160 200 €

# MEMBRES DU CA D'ACCLIMAT'ACTION

Nom et Prénom	Structure (si personne morale)
Coralie Loirat	VRAC
David Fimat	Représentant salarié
Lucile Lucas	Représentant salarié
Fanny Goudier	La Boussole
David Glory	Chercheur
Antoine Bernard de Raymond	Chercheur
Marthe-Aline Jutand (suppléant : Sylvain Bordiec)	Chercheur
Véronique Branger	LIA
Estelle Tsalavoutas	CSBN
Laurence Mougenot	Les amis de Supercoop
Dominique Hays	Les Râteleurs
Mehdi Chraibi	Saluterre
Nadège Gonzalez (suppléant : Jacques Beaucé)	Citoyenne Sud Gironde
Matthieu Roché (suppléante : Josiane Sanclemente)	Citoyen Bègles
Jérôme Lotzer (suppléant : Anne McQueen)	Citoyen Bordeaux
Myriam Alvarez (suppléant : Kévin Guillemet)	Citoyenne Pays foyen

Résultat du panel total	Objectifs théoriques	Objectifs réalisés
Revenus bas : moins de 12510 €/an/(UC)	37,00 %	37,64 %
Revenus moyens (-) : de 12510 à 23180 €/an/UC	28,00 %	30,90 %
Revenus moyens (+) : de 23180 à 39790 €/an/UC	28,00 %	25,84 %
Revenus élevés : plus de 39790 €/an/UC	7,00 %	5,62 %
<b>Total</b>	<b>100,00 %</b>	<b>100,00 %</b>
Ménage seul	40,50 %	38,76 %
Ménage avec famille	59,50 %	61,24 %
Couple sans enfant	25,80 %	21,91 %
Couple avec enfant(s)	24,20 %	25,84 %
Famille Monoparentale avec enfant(s)	9,50 %	13,48 %
<b>Total</b>	<b>100.00 %</b>	<b>100.00 %</b>



# Composition

---

## > Quelles motivations ?

### “Les convaincus”

- **Participer à diffuser une bonne éducation à la bonne alimentation**
- **Volonté d'aider les producteurs**
- **Aider les publics en situation de précarité**

### “Les curieux”

- **Intérêt pour le caractère expérimental de la démarche**
- **Faire vivre une utopie**

### “Les opportunistes”

- **Prendre rendez-vous avec l'histoire (pour dire « j'y étais »)**
- **Une orientation d'une structure partenaire**
- **Un gain tangible**

### “Les sceptiques”